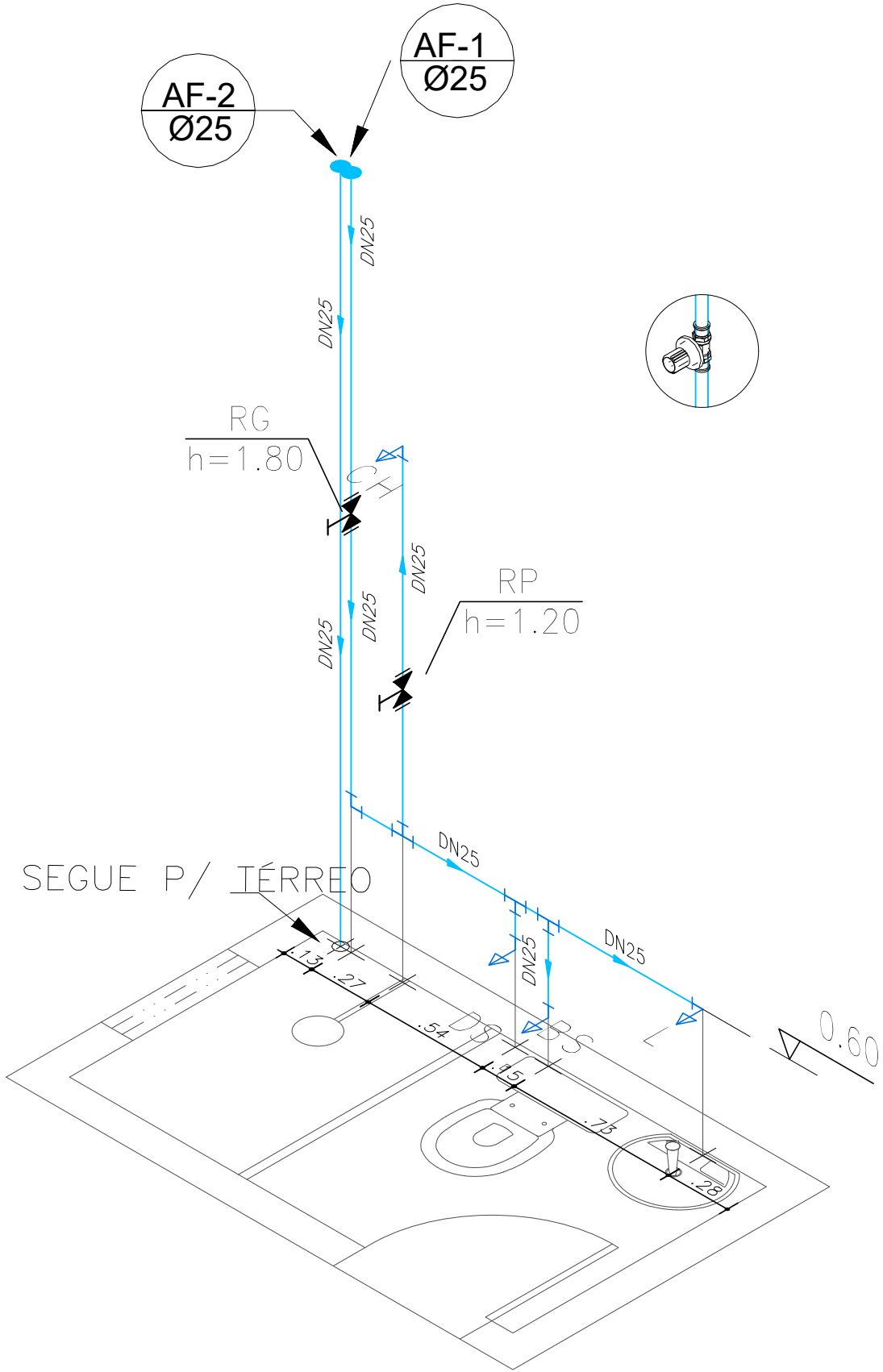
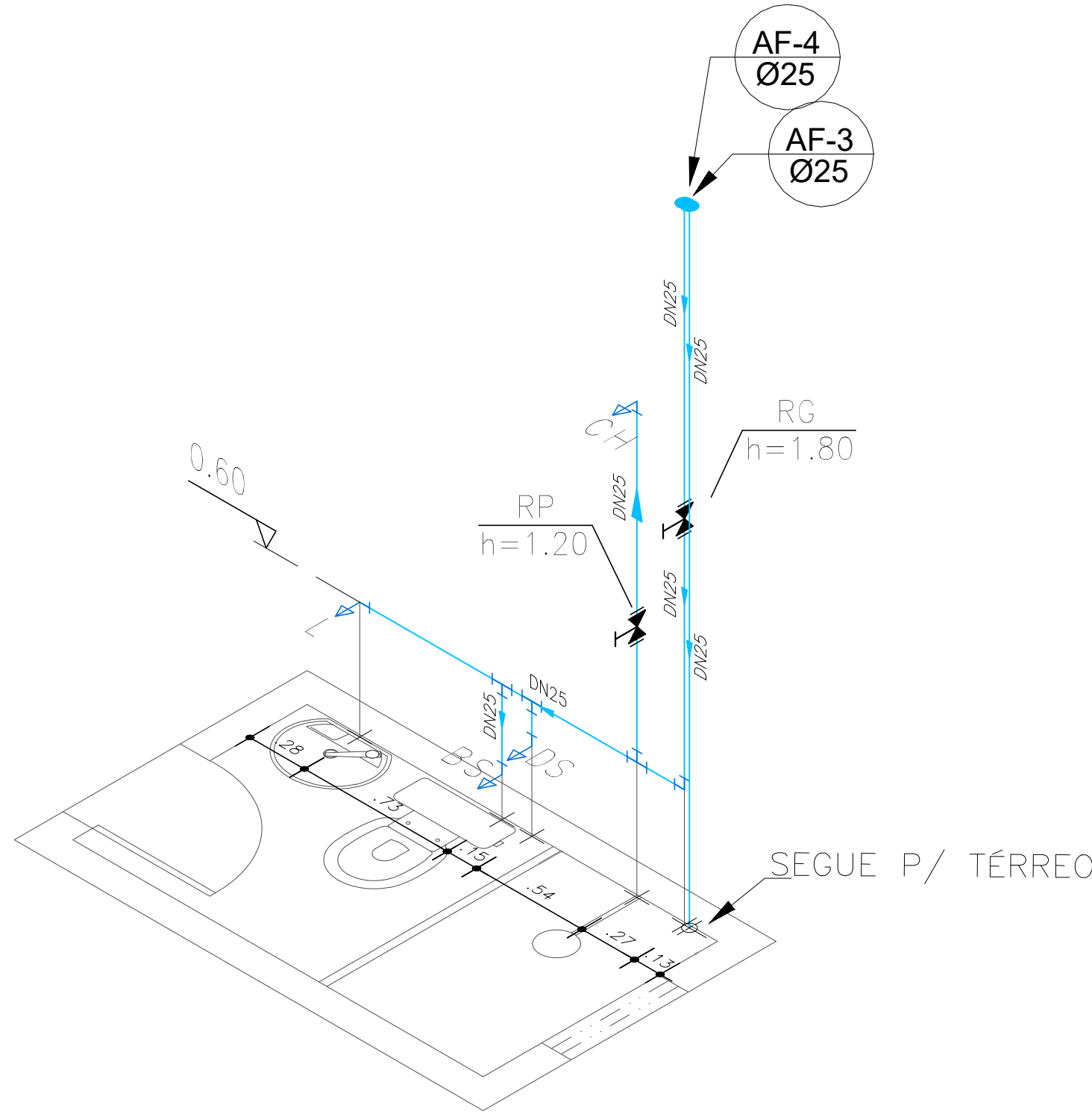


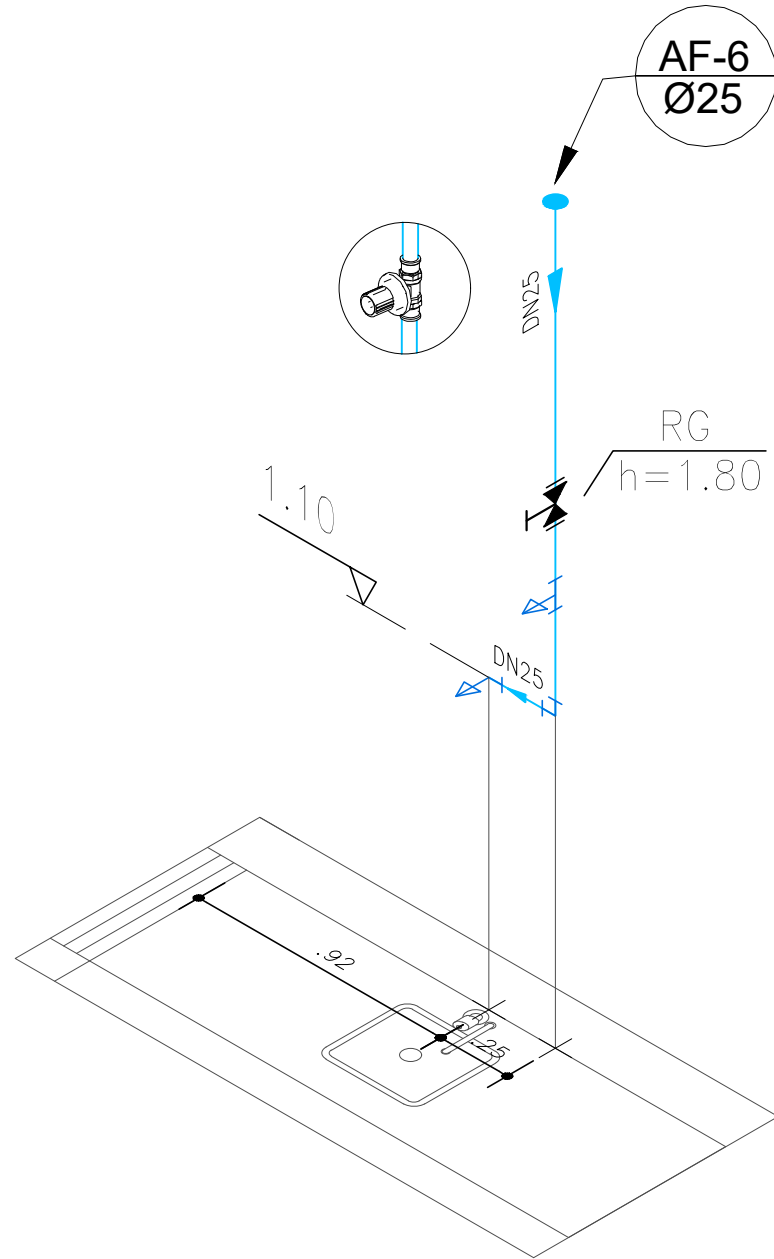
Isométrico – Área de Serviço e Cozinha – Pav Superior
ESCALA: 1–25



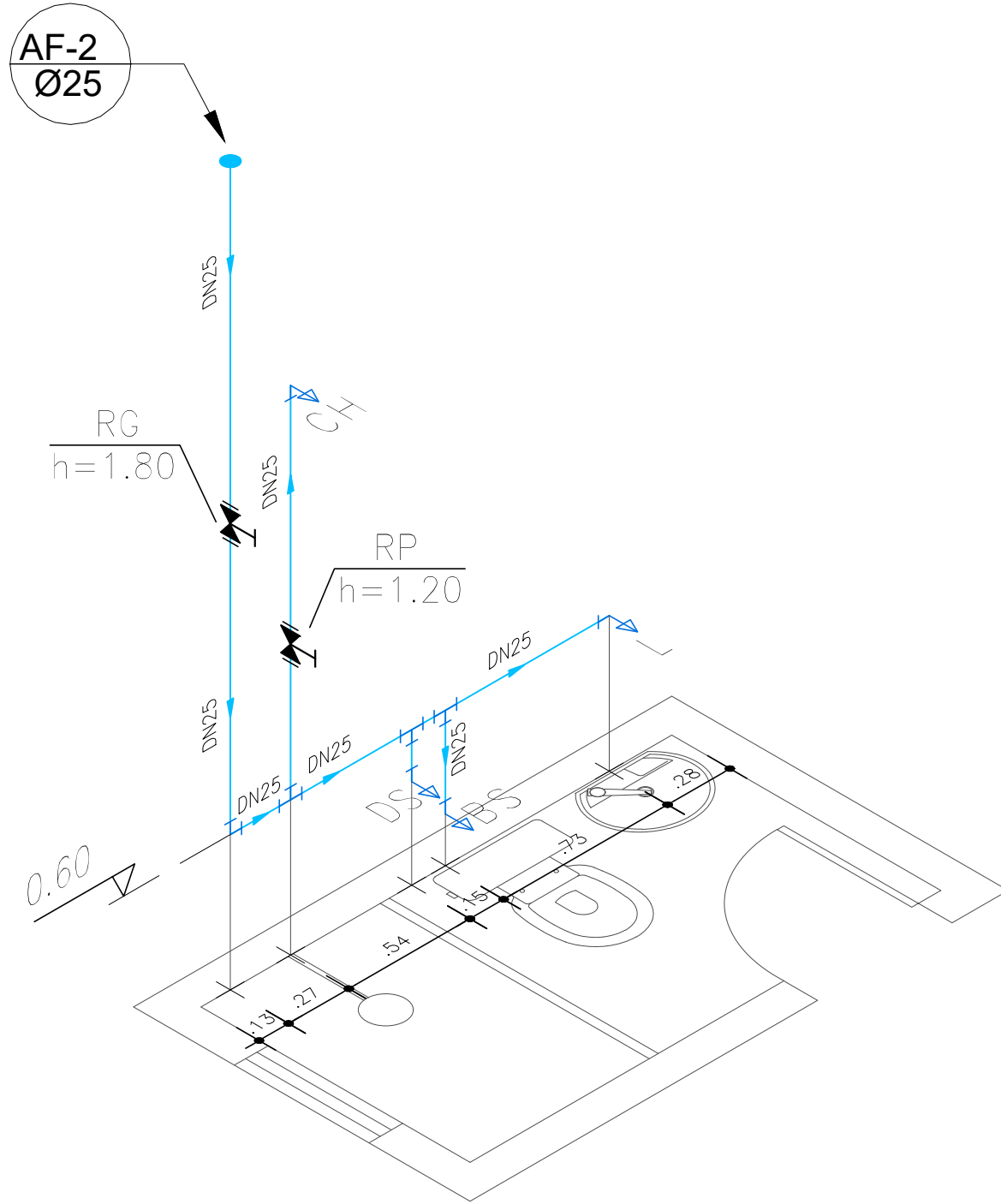
Isométrico – Banheiro Suíte – Pav. Superior
ESCALA: 1–25



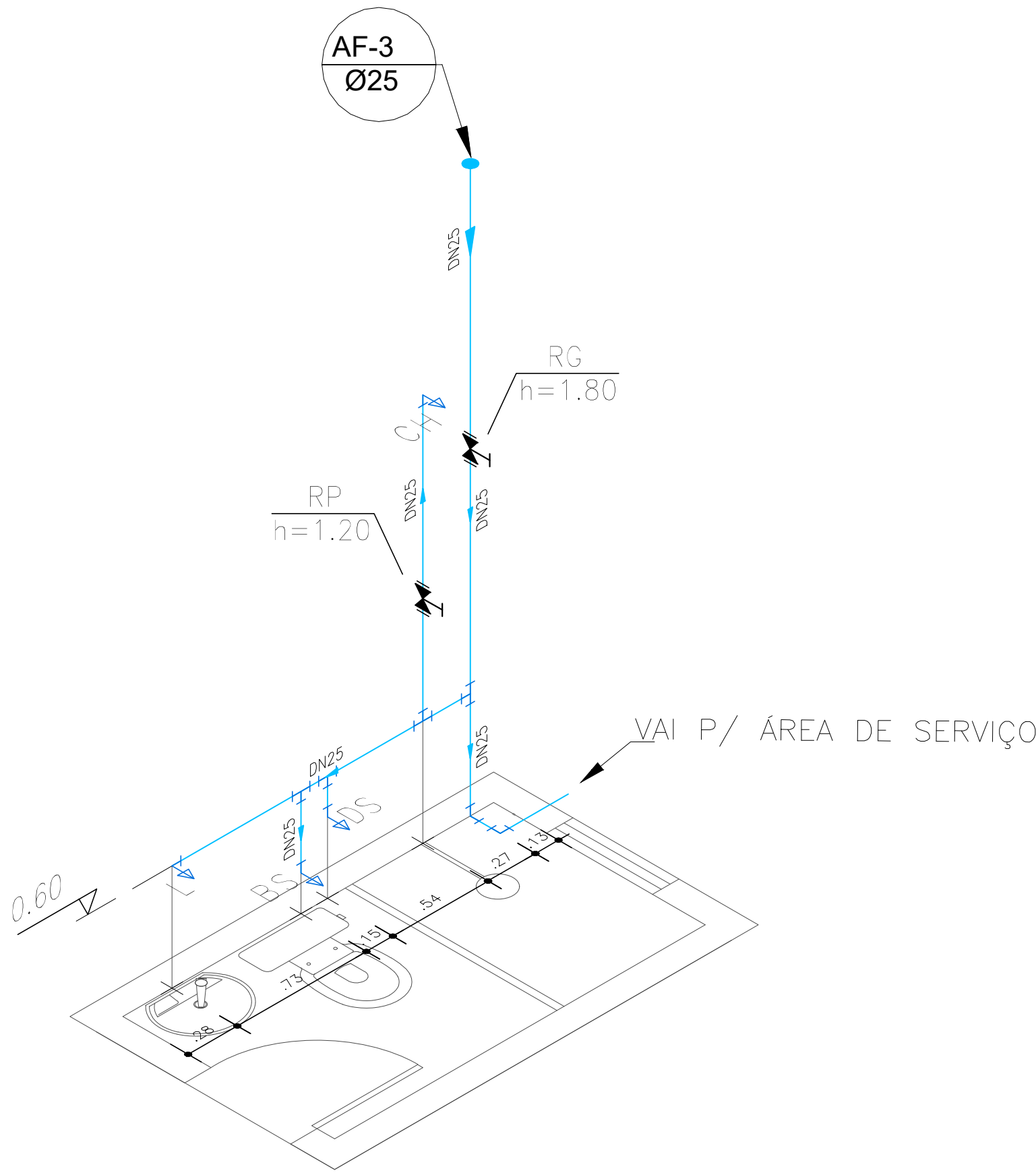
Isométrico – Banheiro Social – Pav. Superior
ESCALA: 1–25



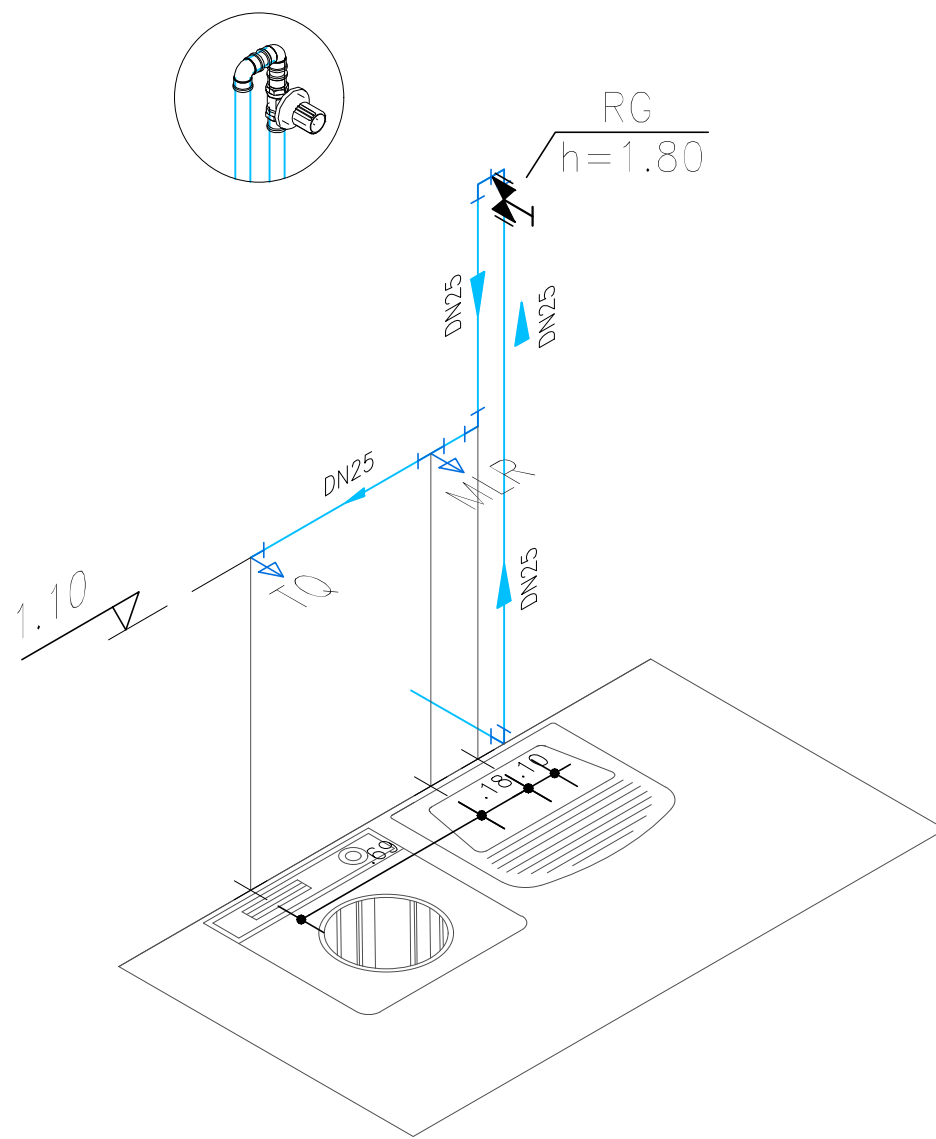
Isométrico – Cozinha – Pav. Térreo
ESCALA: 1–25



Isométrico – Banheiro Suíte – Pav. Térreo
ESCALA: 1–25



Isométrico – Banheiro Social – Pav. Térreo
ESCALA: 1–25



Isométrico – Área de Serviço – Pav. Térreo
ESCALA: 1–25

PROPRIETÁRIA		DONA MIRAI						
		INSTALAÇÕES HIDROSSANITÁRIAS						
		ÁGUA FRIA - BLOCO 2Q - 8 APTOS						
		ISOMÉTRICOS						
		Nº DA FOLHA						
LOCALIZAÇÃO		03/03	REVISÃO	03	DATA	MAIO/2023	ESCALA	1 : 50
AV. PROJETADA, S/N		RESPONSÁVEL		PEDRO DURVAL RIZZO ARAUJO				
GLEBA D2 E GLEBA C		TÉCNICO		ENG. CIVIL				
BAIRRO UNIVERSIDADE				CREA 12.123-BA				
VITÓRIA DA CONQUISTA - BA								
DOCUMENTO		REVISÃO	MODIFICAÇÕES	DATA	DESENHO	PROJETO	APPROVAÇÃO	
		00	EMISSION INICIAL	21/11/2022	EMILLI M.Q.	EMILLI M.Q.	RAFAEL FL.	
		01	ALTERAÇÃO DA POSIÇÃO DA MLR E TQ	01/02/2023	EMILLI M.Q.	EMILLI M.Q.	RAFAEL FL.	
		02	AÇÃO DE PISO NA COZINHA - REVISÃO DE DETALHES	14/04/2023	EMILLI M.	EMILLI M.	RAFAEL FL.	
MIRAI-INSTHIDRO-2Q8AP-PE-03-R03		03	ALTERAÇÃO DA ALTURA DOS REGISTROS	15/05/2023	EMILLI M.	EMILLI M.	RAFAEL FL.	